

GRADO DE EDUCACIÓN INFANTIL Y EDUCACIÓN PRIMARIA

PRÁCTICUM 2015-2016 (Puestos –tutores- de prácticas ofertados/ ocupados)

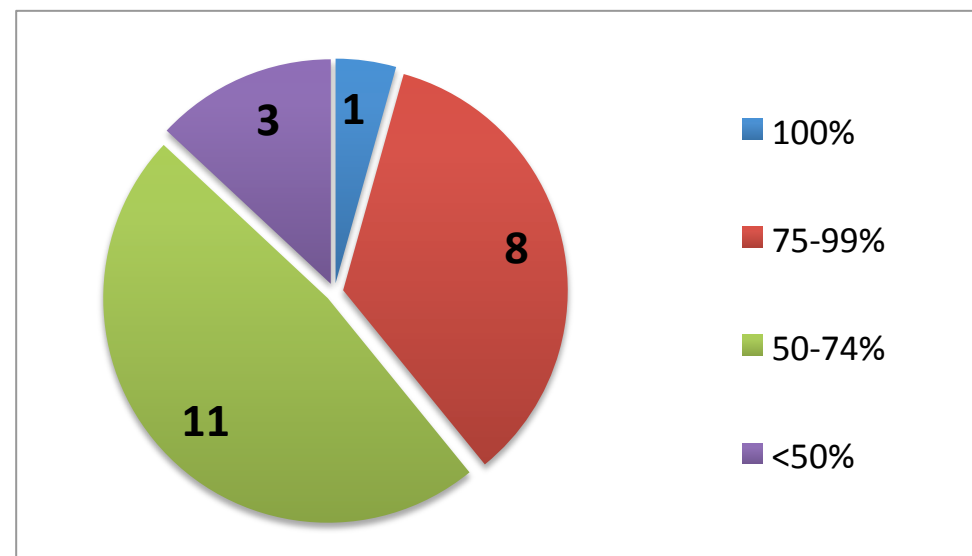
	PI-INF	PII-INF	PI-PRI	PII-PRI	PII-PRI ED. ESP.	PII-PRI ED. FÍS.	PII-PRI L.EXT.	GR. ED. INFANTIL	GR. ED. PRIMARIA	TOTAL TUTORES	OFERTA PUESTOS	% AJUSTE PUESTOS OFERTADOS/ UTILIZADOS
C.C. Beatriz de Silva		4	1					4	1	5	7	71,43
C.C. La Inmaculada		1	1					1	1	2	3	66,67
C.C. Sta. M ^a Micaela	1 ⁽¹⁾	1		1	1			2	2	4	5	80,00
C.C. San Daniel	1 ⁽¹⁾	4	3	2		2		5	7	12	15	80,00
C.C. Severo Ochoa	2 ⁽¹⁾	1						3	0	3	4	75,00
C.E.E. San Antonio					8			0	8	8	15	53,33
C.E.I.P. Andrés Manjón	1 ⁽¹⁾		5	3	1			1	9	10	11	90,91
C.E.I.P. F. García Lorca	2 ⁽¹⁾		2	2	1	1		2	6	8	15	53,33
C.E.I.P. Lope de Vega	1 ⁽¹⁾		3	3	1	1		1	8	9	14	64,29
C.E.I.P. Juan Carlos I			2	1+1 ⁽²⁾		1		0	5	5	11	45,45
C.E.I.P. José Acosta	1+1 ⁽¹⁾	3		5	2		1 ⁽³⁾	5	8	13	16	81,25
C.E.I.P. Juan Morejón	6 ⁽¹⁾			5	1	2	1	6	9	15	15	100,00
C.E.I.P. Mare Nostrum	1+1 ⁽¹⁾	4	3	7		1	2	6	13	19	21	90,48
C.E.I.P. Ortega y Gasset	1+3 ⁽¹⁾		2	5	1	3	1	4	12	16	21	76,19
C.E.I.P. Pablo Picasso		1	1					1	1	2	4	50,00
C.E.I.P. Príncipe Felipe	1+1 ⁽¹⁾	1	3	4		3	1	3	11	14	22	63,64
C.E.I.P. Reina Sofía	2 ⁽¹⁾		1	1		1		2	3	5	9	55,56
C.E.I.P. R. de Castro		1		1	1			1	2	3	9	33,33
C.E.I.P. Santa Amelia	1 ⁽¹⁾	3		2	3		1	4	6	10	16	62,50
C.E.I.P. Ramón y Cajal					1			0	1	1	7	14,29
C.E.I.P. Valle Inclán	1 ⁽¹⁾	1						2	0	2	3	66,67
C.E.I.P. V. Alexandre			3	1	1			0	5	5	6	83,33
C.E.A. Edrissis				2				0	2	2	3	66,67
	28	25	30	46	22	15	7	53	76+44=120	173	252	

⁽¹⁾ Tutor/es con dos estudiantes en prácticas, uno en el prácticum I y otro en el prácticum II. // ⁽²⁾ Tutora generalista PII Primaria (24ECTS). // ⁽³⁾ La misma tutora de mención lengua extranjera tutela a dos estudiantes.

PORCENTAJE DE SOLICITUDES DE TUTORIZACIÓN ATENDIDAS SEGÚN CENTROS ESCOLARES (2015/16)

Todos los centros solicitantes han recibido estudiantes en prácticas produciéndose una amplia distribución de estudiantes en prácticas. Sin dejar de atender los criterios de elección de centro por parte del estudiante: interés y expectativas de cada estudiante en función de la información sobre cada centro proporcionada en las Jornadas de Prácticum, no repetición de centro en el PII con respecto al PI y en función de su expediente académico:

- ✓ Un centro ha visto ocupados todos sus puestos.
- ✓ La mayoría de centros (11) han visto satisfecha su oferta de puestos de prácticas entre un 50% y un 74%.
- ✓ Ocho centros han visto ocupados sus puestos de prácticas entre un 75% y un 99%.
- ✓ Solo tres centros han visto ocupados menos de la mitad de su oferta de puestos de prácticas. En este sentido destacada el C.E.I.P. Ramón y Cajal (14,29%) que sólo ha recibido un estudiante en prácticas.



GRADOS UNIVERSITARIOS	DOCENTES SOLICITANTES	ESTUDIANTES	TUTORES DE PRÁCTICAS	AJUSTE OFERTA Y ASIGNACIÓN PRÁCTICAS
ED. INFANTIL	53	$28_{(PI)}+49_{(PII)}=77$	$53^{(1)}$	0,69
ED. PRIMARIA _(generalistas)	115	$30_{(PI)}+46^{(2y4)}_{(PII)}=76$	76	1,51
MENCIONES_(PII primaria)	84	44	44	
ED. ESPECIAL	34	22	22	1,55
ED. FÍSICA	23	15	15	1,53
ED. MUSICAL	8	0	0	
LENG. EXTRANJERA	19	8	$6+1^{(3)}$	2,38
DATOS GLOBALES	252	$77+76$ (inc. 44 de mención)	$53+76+44=173$	1,45

CLAVES:

- (1) 24 docentes externos de Ed. Infantil tutelan a dos estudiantes, uno en cada asignatura de Prácticum.
- (2) Una estudiante realiza prácticum generalista sin mención (24 ECTS).
- (3) Un tutora tutela a dos estudiantes de mención lengua extranjera por baja de un compañero.
- (4) Una estudiante sólo realiza prácticum generalista 12 ECTS.